

|  |  |
|--|--|
| <p>Echevin référent :<br/>Patrick Loos</p> <p>Secrétaire :<br/>Vincent Legrand</p> | <p>Présences :</p> <p><i>Membres du GT</i> : Lecart Damien, Jacobs Jocelyne, Gillard Pierre-Emmanuel, Loos Patrick, Anne Fagnant, Mouton Elise, Gillard Patrick, Derenne Luc, Lesenfants Jacques, Bertrand Arthur,.</p> <p><i>Invité</i> : Lesage Xavier</p> <p><i>FRW</i>: Vincent Legrand</p> <p>Copie par mail : Participants au groupe</p> |
|--|--|

|                      |   |
|----------------------|---|
| <p>ORDRE du JOUR</p> | <ul style="list-style-type: none"><li>- Approbation du Compte rendu du 27/04/2023</li><li>- Le point sur l'ouverture de 2 sentiers :<ul style="list-style-type: none"><li>A. sentier 38 à Odeigne</li><li>B. sentier 10 Lafosse-Oster</li></ul></li><li>- Balisage du réseau de sentiers</li><li>- Divers et Agenda</li></ul> |
|----------------------|---|

|  |                             |
|--|-----------------------------|
| <p>Approbation du Compte rendu du 27/04/2023</p> | <p>Compte rendu validé.</p> |
|--|-----------------------------|

|                                |   |
|--------------------------------|---|
| <p>A. Sentier 38 à Odeigne</p> |  |
|--------------------------------|---|

Voici sur plan le résultat des courriers envoyés aux propriétaires des terrains voisins ou traversés par le sentier

Jaune : réponse OK

Vert : sans réponse

Orange : parcelles de M. Lesage



Mr Lesage, invité au groupe de travail, s'exprime en tant que propriétaire concerné par la réhabilitation de ce sentier.

- Il ne s'agit pas de réouverture mais de réhabilitation car il n'a jamais été fermé.
- Il traverse bien sa propriété mais pas toutes ses parcelles. Seulement certaines sont concernées selon un plan de géomètre qu'il a envoyé à la commune par courrier (courrier annexé à ce compte rendu).
- Largeur du sentier : 150 cm
- Satisfait de l'initiative et prêt à collaborer.
- Ses souhaits : Ne pas laisser passer les cyclistes
- Le passage par un géomètre est souhaité pour repréciser l'ensemble du tracé.
- Pour ce qui est de l'aménagement proprement dit, un aménagement le plus naturel est proposé.
- D'autres sentiers existent sur Odeigne

M. Lesage désire rester informé des suites données.

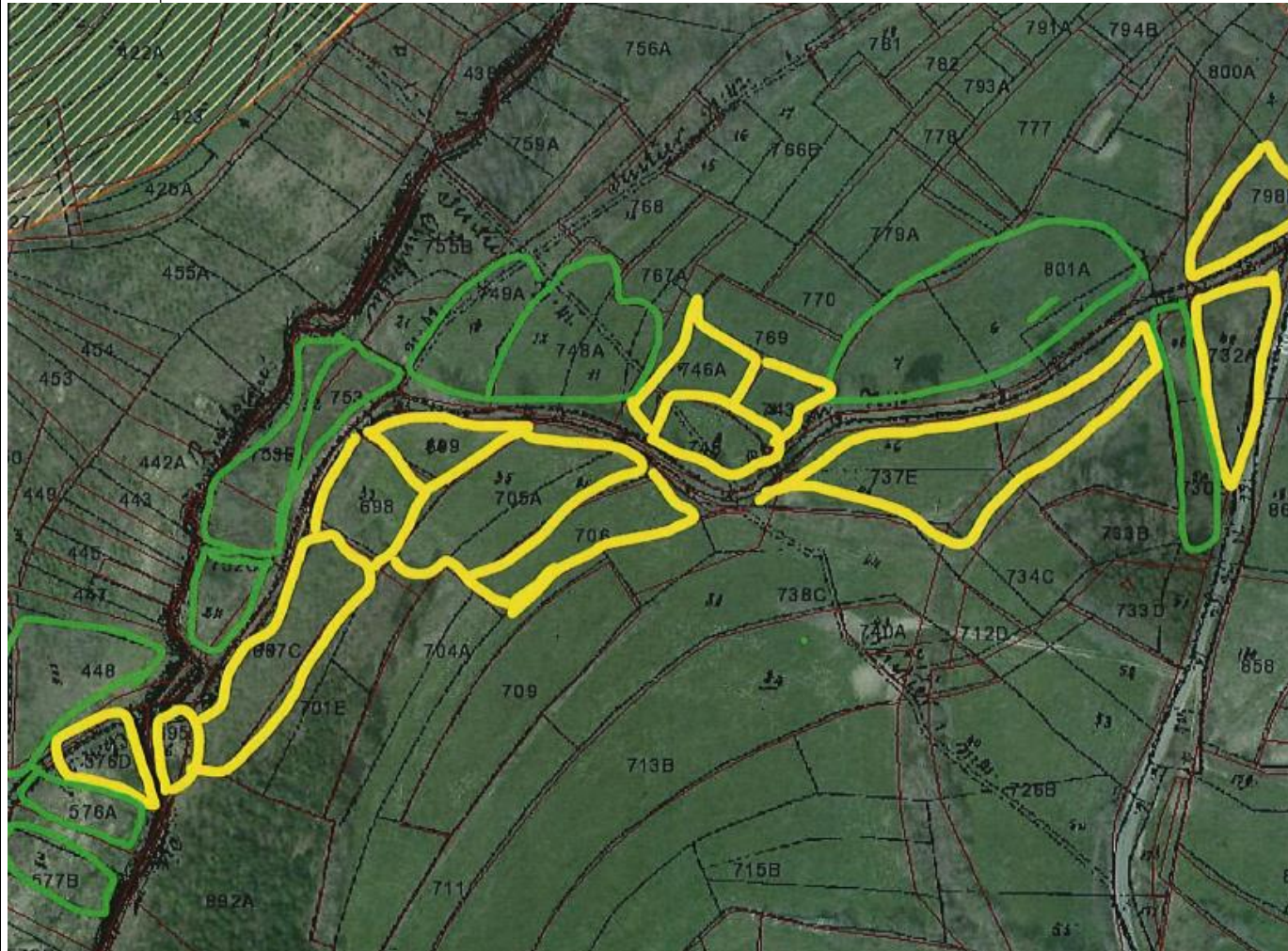
A faire :

La prochaine chose à faire est de faire tracer par géomètre le sentier. La Commune s'en charge

B. Sentier 10  
Lafosse vers Oster



Voici sur plan le résultat des courriers envoyés aux propriétaires des terrains voisins ou traversés par le sentier  
Jaune : réponse OK  
Vert : sans réponse



Les propositions sont :  
Détruire le barrage des castors par la Commune (accord DNF acquis) prévu au printemps

Un pont sur le ruisseau la Boffa dans le style du pont des chailles à Lierneux



Un caillebotis dans la côte sur le ru via un dossier communal (zone natura 2000 => 80% acquisition + budget restauration)  
Un courrier sera demandé à « Via Arduinna » (GR compostelle...) pour confirmer son intérêt de faire passer les pèlerins et promeneurs par ce sentier. A faire par Pierre Emmanuel.

**Hors PV** : Luc derenne propose d'éviter la zone ravinée en empruntant le dessus du talus (présence d'arbustes) à la limite de la parcelle privée voisine. Des accords avec les propriétaires devraient être trouvés. Une visite sur place pourrait être programmée après la destruction du barrage des castors par la Commune.



**Balisage des sentiers**

Les demandes de subventions sont rentrées.  
Cahier de charges en cours (est au service finances communales)  
Conseil communal à prévoir

Pour infos, le balisage n'est plus le même. C'est pour cela qu'on a attendu pour ne pas installer un balisage obsolète.  
Les balises sont à l'impression ?!?

**Divers**

Elise demande pourquoi on n'avance pas sur les 2 autres chemins qui avaient été pointés comme intéressants :  
Moulin de Lafosse vers Fosse et Moulin de Lafosse vers Bergister.

Pour la Commune il faut éviter d'en faire trop à la fois et tous au même endroit. Les difficultés avec les propriétaires sont plus importantes sur ces deux chemins. Une chose à la fois.

Le GAL est relancé dans une nouvelle programmation. Le GT sentier sera certainement questionné par celui-ci pour de futures réhabilitations de sentiers. Des actions de sensibilisation seront prévues.

Pierre Emmanuel propose de rentrer un projet PPPW (petit patrimoine populaire wallon) pour rénover une balustrade sous le pont du tram (sur la Lulle) à Dochamps et la remettre en place.

Il est également proposé d'organiser un prochain GT « sentiers » sur le terrain (Odeigne, Oster, ...) au printemps.

La réunion s'est terminée vers 22h00'

Pour la FRW, Vincent Legrand